

社会で子どもを育てる
—社会的養育—

里親制度 出前講座

お受けします

オンライン講座も承ります！

無料！



東京都里親制度普及啓発キャラクター
「さとべん・ファミリー」

都内には様々な理由で家族と離れて生活をしている子どもが約4000人います。
その子どもたちは施設や里親家庭で暮らしています。
全ての子どもが健やかに育つためにできることを一緒に考えてみませんか。

里親さんに
必要なサポートは
どんなこと？

里親ってみんな
特別養子縁組
するの？

すぐには
なれないけど
里親に興味がある

子どもたちの
現状を詳しく
聞いてみたい



教育の場で

- ・保護者、PTA
- ・保育所や小・中・高等学校の先生
- ・中学・高校の授業
- ・大学や専門学校の学生

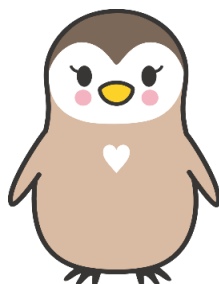
研修や講座

- ・子育て支援者研修
- ・ファミリーサポート提供会員
- ・ボランティア研修
- ・企業内の研修

こんな場面でお話しています

関係機関など

- ・市や区の職員
- ・医療機関の職員
- ・児童福祉施設の職員



東京都里親制度普及啓発キャラクター
「さとべん」

地域の活動

- ・民生児童委員の皆さん
- ・子育て支援に携わっている方
- ・町内会の集まり

対象

「里親制度に興味のある方」

時間

20分～2 時間程度

内容

- *親と離れて暮らす子どもの現状について
 - *里親制度について
- (詳細は、打ち合わせをしながらご要望に応じて進めます)

場所

ご希望の場所へ
出張いたします
(対象:江東区・墨田区)

講師

里親支援業務に携わっているスタッフ

<申込・問合せ・ご相談>

江東児童相談所

フォスタリング機関二葉乳児院

☎03-3640-5432

(平日 9 時～5 時)

<メールでお申し込みの場合>

Email:koto-foster@futaba-yuka.or.jp

- ① 名前(団体名)
- ② 所在地 ※対象:江東区・墨田区
- ③ 連絡先
- ④ 参加人数
- ⑤ 時間
- ⑥ 内容

※上記の①～⑥を記載、申込をお願いします。

私たち江東児童相談所フォスタリング機関二葉乳児院では、里親のリクルートから研修、登録や子どもの生活のサポートを行う他、自立に向けた支援を行っています。江東児童相談所と連携・協力しながらフォスタリング業務を包括的に実施しています。